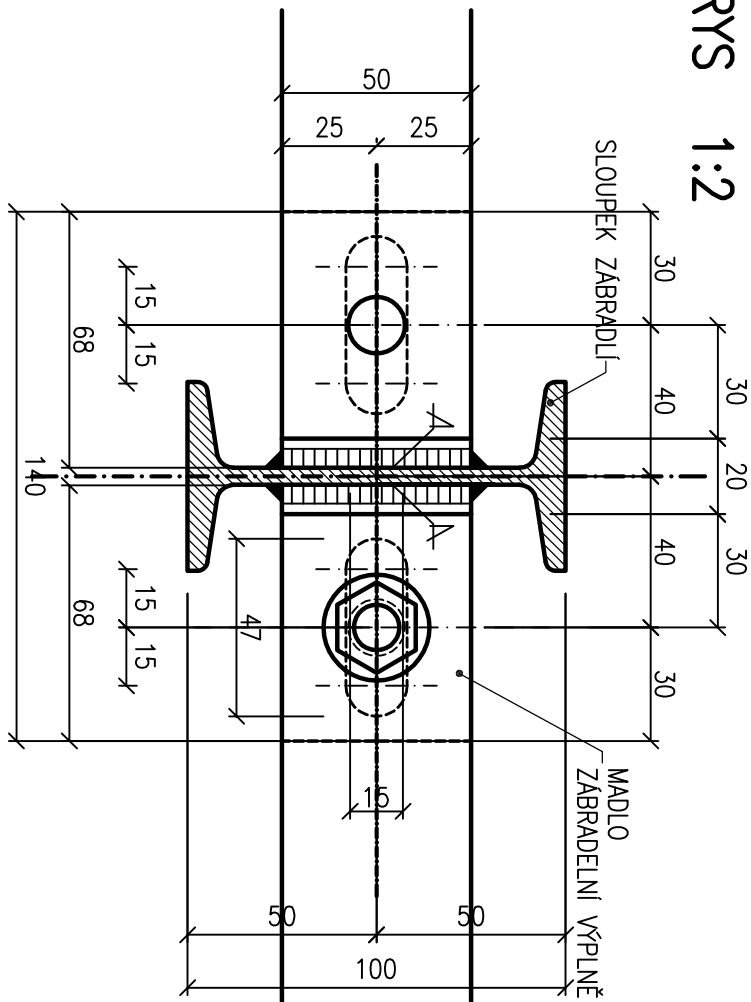
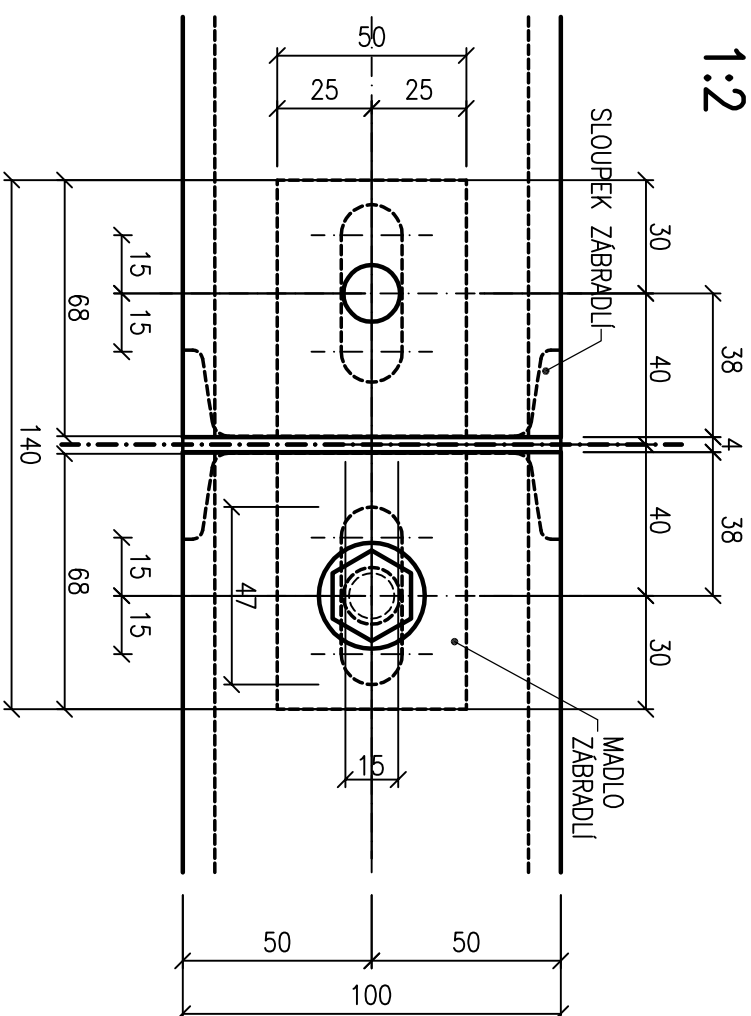


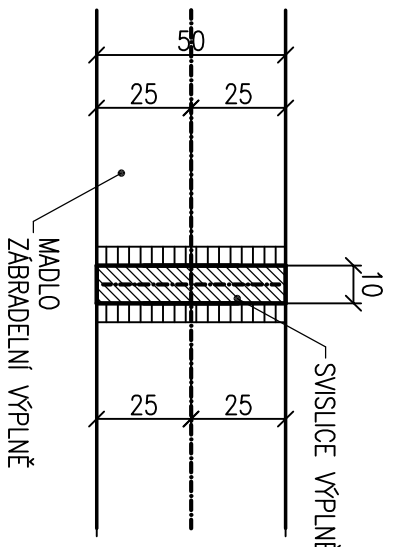
PŘIPOJENÍ ZÁBRADELNÍ VÝPLNĚ
PŮDORYS 1:2



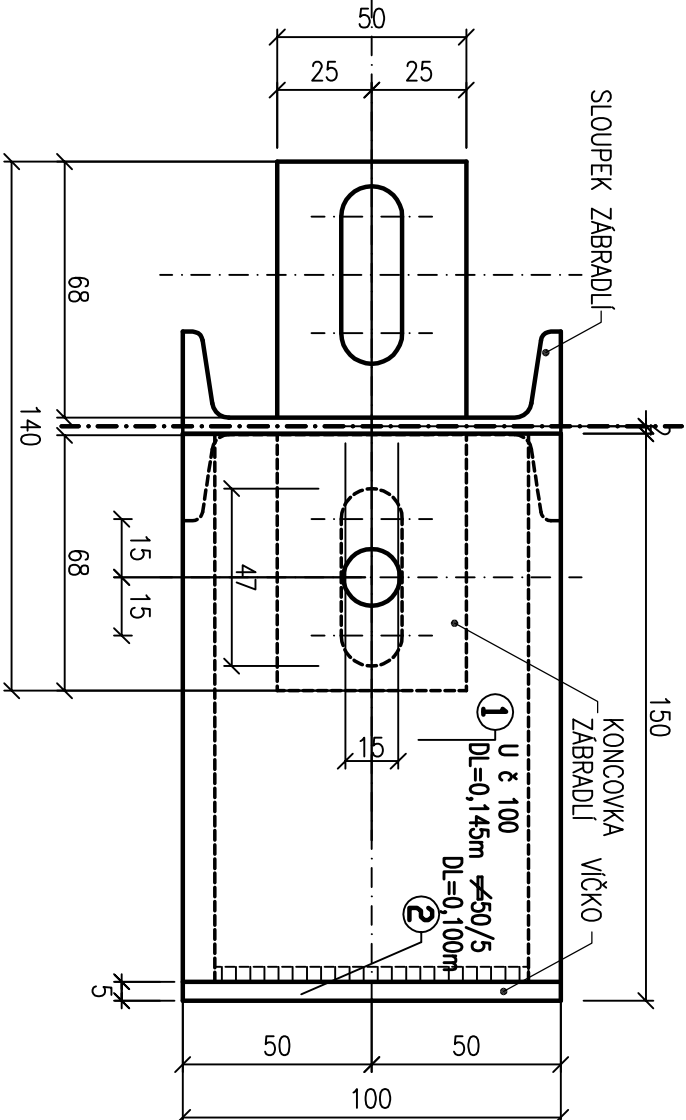
PŘIPOJENÍ HORNÍHO MADLA
PŮDORYS 1:2



PŘIPOJENÍ SVISLICE K MADLU VÝPLNĚ
PŮDORYS 1:2



DETAIL KONCOVKY ZÁBRADLÍ
PŮDORYS 1:2



MATERIÁL:

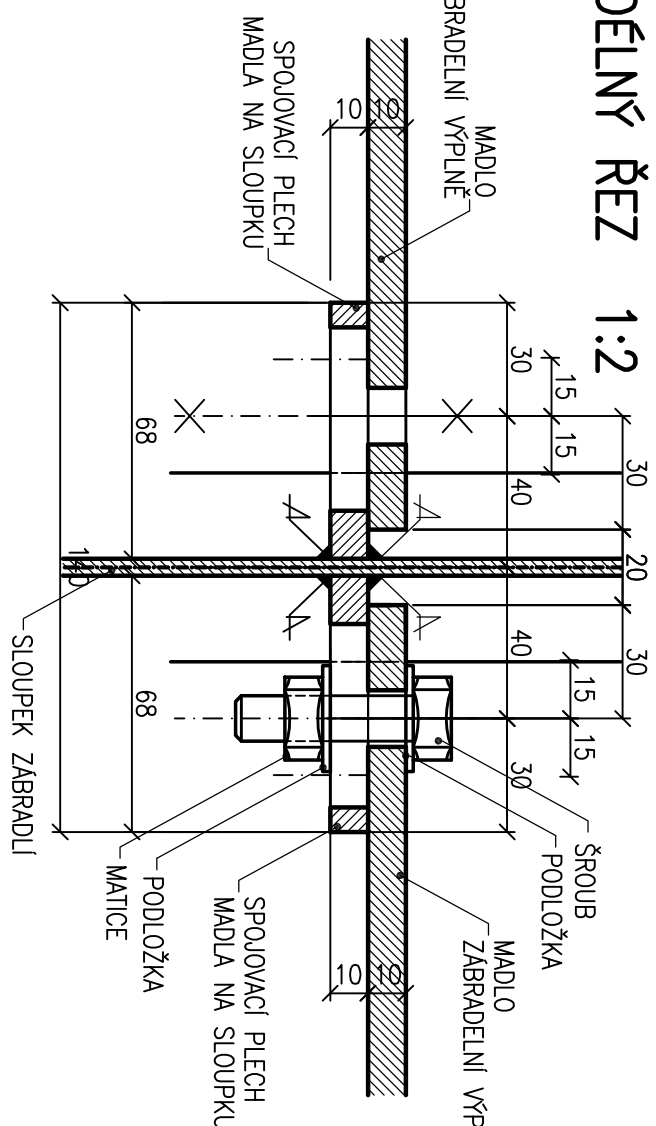
- OCELOVÁ KONSTRUKCE ZÁBRADLÍ BUDE PROVEDENÁ Z OCELI S235JR (1.0038)

POZNÁMKY:

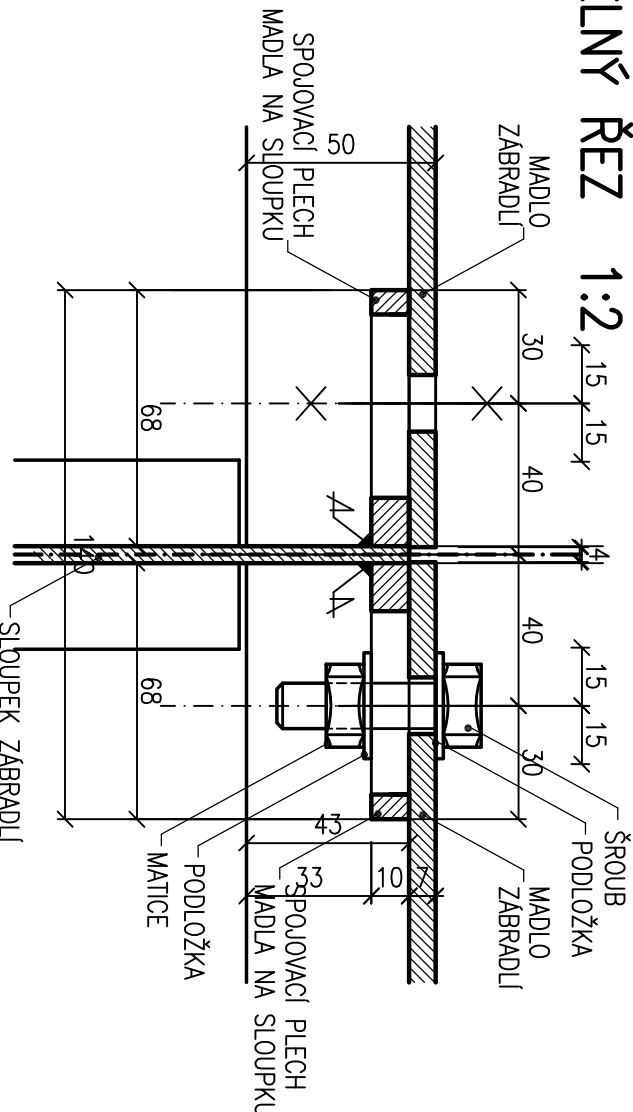
POVRCHOVÁ OCHRANA:

- OCELOVÁ KONSTRUKCE OČIŠŤENÁ NA STUPEŇ SA 2 1/2 (ČISTÝ KOV) DLE ISO 8501-1
- POSTUP PROVÁZENÍ NÁTĚRU MUSÍ BÝT V SOULADU S TKP KAP.19 ČÁST B
- PRO NÁTĚR OCELOVÝCH KONSTRUKCÍ JE STANOVEN STUPEŇ KORÓZNÍ AGRESIVITY C4 DLE ČSN ISO 9223. POŽADOVANÁ MIN. ZÁRUKA PRO NÁTĚR JE 5 LET A MIN. ŽIVOTNOST 15 LET.
- NÁTĚR JE NAVRŽEN PODLE TABULKY II PŘÍLOHY 19.B.P5 TKP KAPITOLA 19 ČÁST B JAKO JEDNA Z VARIANT TYPU III B:
- ŽÁROVÉ ZINKOVÁNÍ PONOREM – 70µm
- DVOUKOMPONENTNÍ EPOXID PLNĚNÝ LAMELARNÍMI NEBO VLAKNITÝMI PIGMENTY – 150µm
- ALIFATICKÝ POLYURETAN – 60µm
- CELKOVÁ NOMINÁLNÍ TLouŠŤKA NÁTĚROVÉHO SYSTÉMU d_{n280} , MINIMÁLNÍ TLouŠŤKA 224µm
- MŮŽE BÝT POUŽITA I VARIANTA III A, I B, I C TABULKY II PŘÍLOHY 19.B.P5 TKP KAPITOLA 19 ČÁST B
- KONKRÉTNÍ NÁTĚROVÝ SYSTÉM BUDE NAVRŽEN DODAVATELEM A ODSOUHLAŠEN PROJEKTAŇEM A TDI
- NÁTĚROVÝ SYSTÉM ZÁBRADLÍ MUSÍ MÍT CERTIFIKACI PRO NÁTĚR VhodNÉ NA ZINKOVANÝ POVRCH
- SPOJOVACÍ MATERIÁL JE ŽÁROVÉ ZINKOVÁNÍ V TL. 45µm
- ODSŤIN BARVY RAL 7011

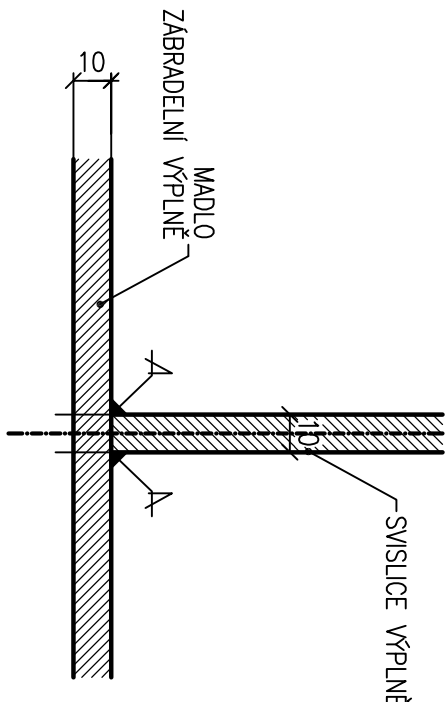
PODÉLNÝ ŘEZ 1:2



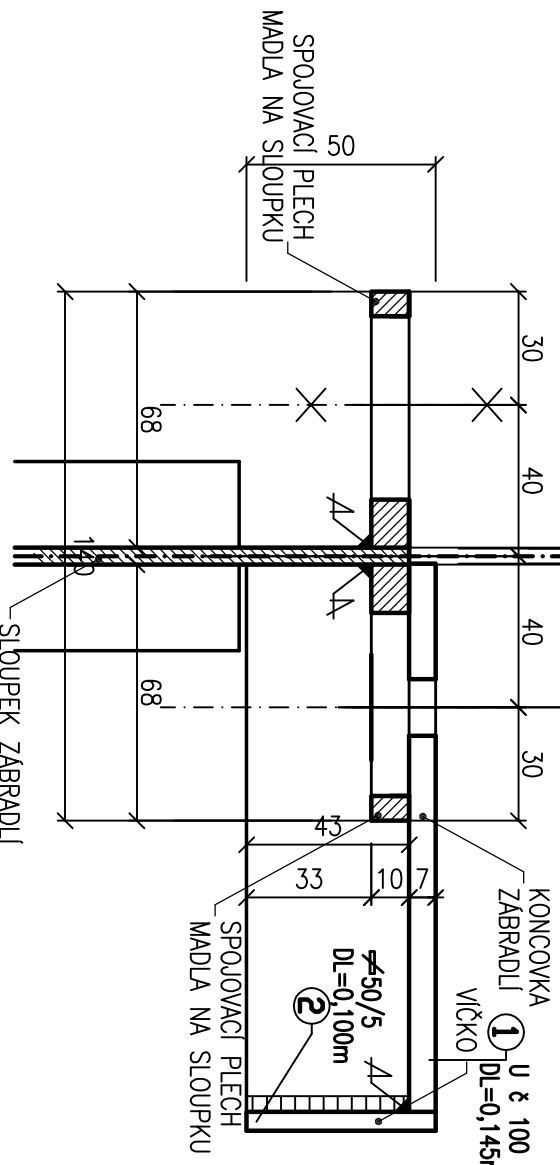
PODÉLNÝ ŘEZ 1:2



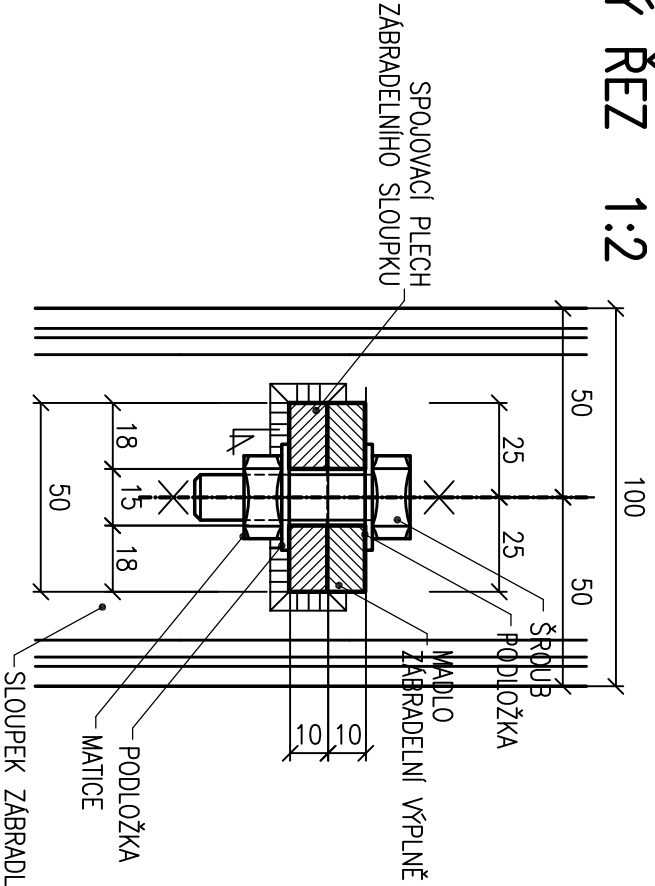
PODÉLNÝ ŘEZ 1:2



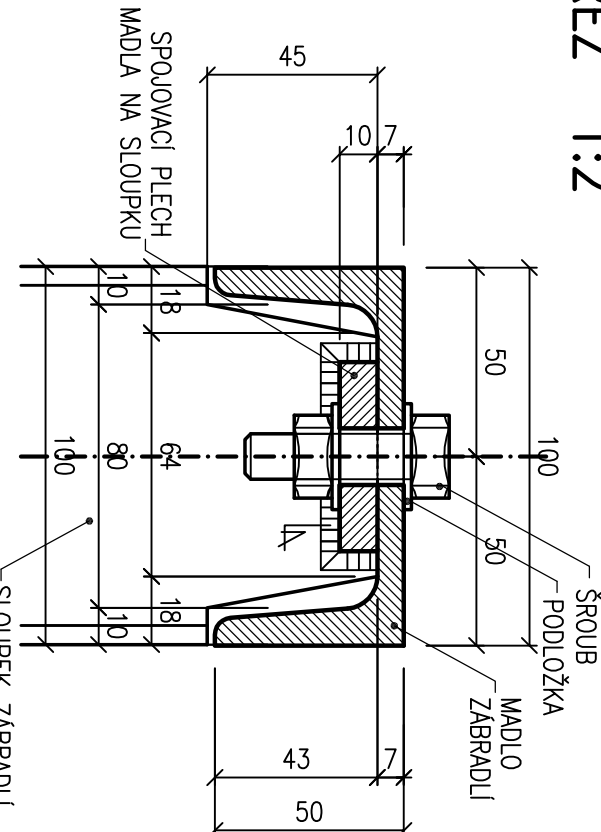
PODÉLNÝ ŘEZ 1:2



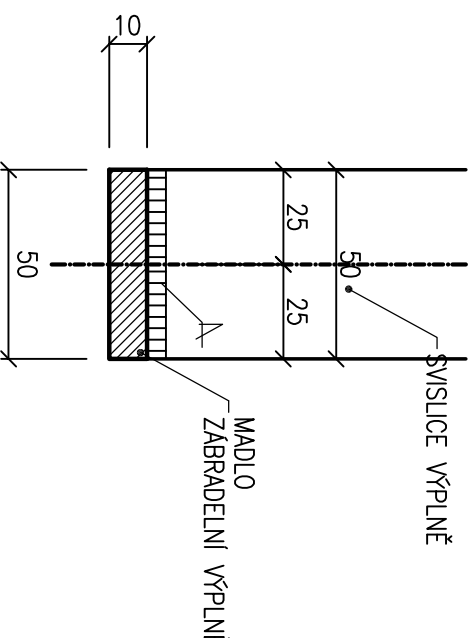
PŘÍČNÝ ŘEZ 1:2



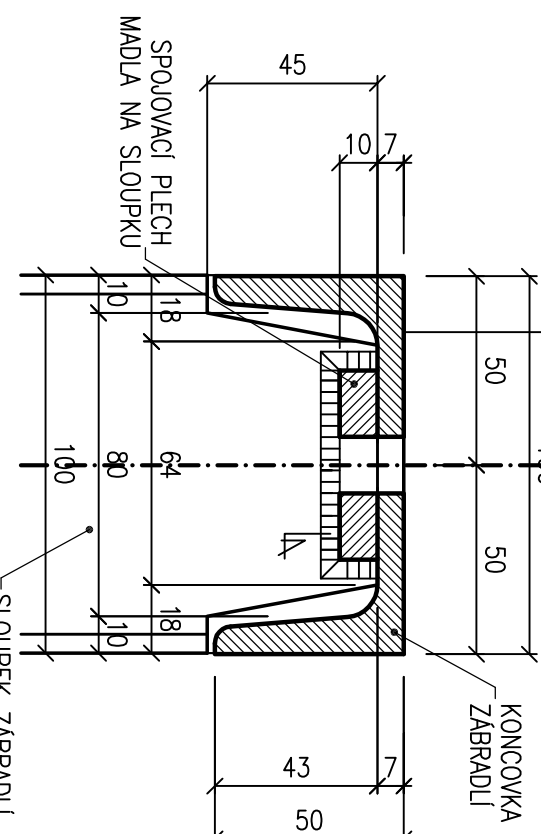
PŘÍČNÝ ŘEZ 1:2



PŘÍČNÝ ŘEZ 1:2



PŘÍČNÝ ŘEZ 1:2



| | | |
|--|---|----------------|
| Kreslil: | Ing. Josef Pořícký | |
| Zpracoval: | Ing. Josef Pořícký | |
| Zodp. projektant: | Ing. Bohuslav Šelcibál | |
| Hlavní projektant: | Ing. Zbyněk Neudert | |
| Technická kontrola: | Ing. PARDUBICE | Okres: PŘELOUČ |
| Kraj: PARDUBICKÝ | Okres: PARDUBICE | Okres: PŘELOUČ |
| Investor: MĚSTO PŘELOUČ, Československé armády 1665, 53533 PŘELOUČ | | |
| Akce: | Oprava propustků přes Lipotickou svodnici na MKP Přelouč - Tupesy | |
| Objekt: | | |
| Obsah: | | |
| ZÁBRADLÍ - DETAIL Y | | |
| Kód: MM | | C1.5.4 |